

新規オープン障害者GH 見学・体験入居のご案内

障がい者区分の高い方の支援も可能！

知的・精神障がい者向け

クレスタ太田

クレスタ太田は自分らしくのびのび暮らせる一軒家タイプのグループホームです。

夜間世話人さんがいますのでお悩みやお困りごとがあれば何でもご相談下さい。

クレスタ太田は魅力がいっぱい！

- ・すぐに体験&利用可能♪夜間世話人常駐※です。
- ・一人一人としっかりと面談♪何でもご相談下さい。
- ・全室エアコン付き。全室無料Wi-Fi♪
- ・訪問Dr、看護、歯科とも連携可♪通院ご相談下さい。

※休日常駐は支援計画に必要な入居者の場合に限る。

クレスタ太田

サービス料金表



群馬県太田市西新町76-14

クレスタ太田
グーグルマップ



主な費用明細(月額)		＼給付を使うと／ 国の給付費 10,000円 実質 70,000円～ 73,000円 で入居可能♪
家賃	30,000円～ 33,000円	
食費	30,000円	
水光熱費	15,000円	
雑費	5,000円	
合計	80,000円～ 83,000円	

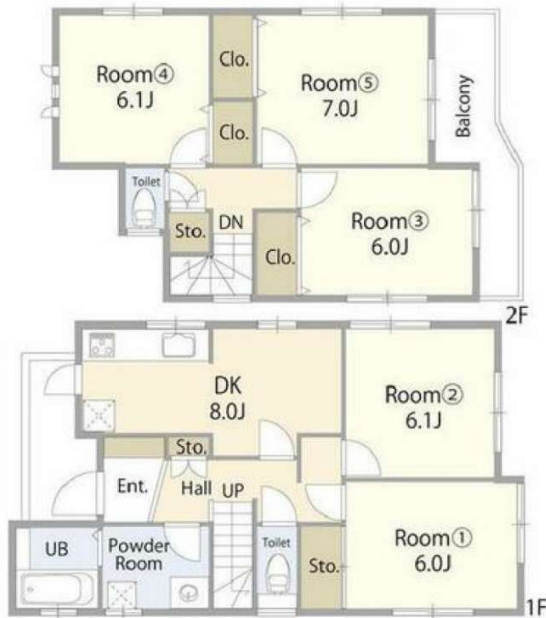
間取りや内観は裏面をご覧ください♪



物件の間取りと内観のご紹介



間取り



■ 全5室 ■ 各室エアコンあり
 Room①②④:30,000円
 Room③⑤:33,000円

写真

玄関



浴室



居室



居室



■施設概要/全居室にエアコン、照明あり。カーテン・絨毯は防炎性能のあるものをお使いください。
 リビングにテレビ・ダイニングセット・調理器具一式

ご利用者さま1人1人に合った
 個別の援助を行い、孤立の防止、
 生活の不安の軽減に努めます。
 ご利用者さまが安心して地域生活
 を送れるよう、心やすらげる
 住まいを提供します



ご利用対象者

- ・知的もしくは精神障害をお持ちの方(満18歳以上の方)
- ・日中活動先のある方(今はないという方もご紹介可能)
- ・医療チームとの連携に伴う合意をいただける方
- ・障がい者総合支援法の福祉サービスの認定を受けられる方

主な提供サービス内容

- ・基本的な生活支援
家事、身体清掃、金銭管理、買い物など
- ・日中活動の支援
通所や帰宅に関する支援、日中活動先との連絡調整、行事参加など
- ・社会的な支援
対人関係の調整、生活相談、書類管理、各種手続き など
- ・健康管理の支援
服薬管理、通院支援 など

お気軽にご相談ください

見学・体験受付中！

080-4340-2481 担当:小林

運営会社:株式会社HeartTrust
 埼玉県さいたま市緑区原山4-23-22
 事業所番号1123800649
 Mail:info@heart-trust.com
 HP:https://www.heart-trust.com

弊社QRコード

