

11月1日オープン！ 見学・体験入居のご案内

障がい者区分の高い方の支援も可能！

知的・精神障がい者グループホーム

クレスト嵐山

(男性棟)

はじめまして。

知的・精神障がい者グループホーム「クレスト嵐山」です。
ご利用者さまが安心してくつろげる楽しい我が家となって、
日常生活のサポートや暮らしのご相談にのったり
いきいきとした毎日を送るお手伝いをいたします。

クレスト嵐山は魅力がいっぱい！

- ・もちろん！夜間・休日も世話人常駐※です。
- ・駅から徒歩3分！外出にも便利です♪
- ・NTT光の高速Wi-Fi無料！テレビはBSも見れます♪
- ・周辺はお買い物施設が充実！生活便利です。

※休日常駐は支援計画に必要な入居者の場合に限る。

クレスト嵐山



■住所: 埼玉県比企郡嵐山町むさし台2-12-2

■交通: 東武東上線 武蔵嵐山駅徒歩3分

■近隣施設

ファミリーマート4分 ウェルシアストア5分

図書館5分 業務スーパー12分

案内図面QRコード



サービス料金表

主な費用明細(月額)		＼給付を使うと／ 国の給付費 10,000円 実質 64,000円 で居可能
家賃	24,000円	
食費	30,000円	
水光熱費	15,000円	
雑費	5,000円	
合計	74,000円	

間取りや内観は裏面をご覧ください♪



物件の間取りと内観のご紹介



間取り



■定員:5名

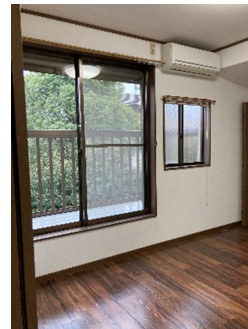
■広さ:居室1約6.5帖、居室2約5.3帖
居室3約5.5帖、居室4・5約5.4帖

写真

居室



居室



浴室



キッチン



洗面所



リビング



- 施設概要/全居室にエアコン、収納・共用部に交流室、リビング、キッチン、洗面台、浴室、トイレ×2
- 共用部にあるもの/テーブル、いす、冷蔵庫、食器類、電子レンジ、電気ケトル、ドライヤー、洗濯機、掃除機、体温計、救急箱、文具類
- 生活常備品としてあるもの/ティッシュ等ペーパー類、シャンプー・ボディソープ類、洗剤など

ご利用者さま1人1人に合った個別の援助を行い、孤立の防止、生活の不安の軽減に努めます。ご利用者さまが安心して地域生活を送れるよう、心やすらげる住まいを提供します



ご利用対象者

- ・知的もしくは精神障害をお持ちの方(満18歳以上の方)
 - ・日中活動先のある方(今はないという方もご紹介可能)
 - ・医療チームとの連携に伴う合意をいただける方
 - ・障がい者総合支援法の福祉サービスの認定を受けられる方
- 主な提供サービス内容**
- ・基本的な生活支援
家事、身体清掃、金銭管理、買い物など
 - ・日中活動の支援
通所や帰宅に関する支援、日中活動先との連絡調整、行事参加など
 - ・社会的な支援
対人関係の調整、生活相談、書類管理、各種手続き など
 - ・健康管理の支援
服薬管理、通院支援 など

お気軽にご相談ください

見学・体験受付中!

運営会社:株式会社HeartTrust

施設案内QRコード

FAX:0493-81-3892

Mail:info@heart-trust.com

0493-81-3891

担当:五十嵐

HP:<https://www.heart-trust.com>

